



VĮ Ignalinos atominė elektrinė

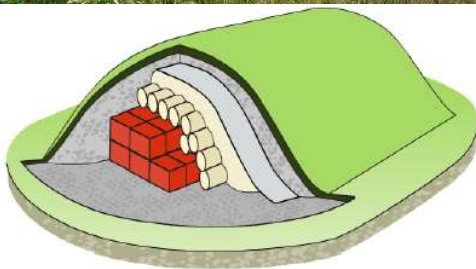
Radioaktyviųjų atliekų pakuočių dėjimas į B19-2 atliekyną

2021-09-07



Ignalinos AE eksploatavimo nutraukimo veikla
bendrai finansuojama Europos Sąjungos

Trumpaamžių labai mažai radioaktyvių atliekų atliekynas



Pagrindinė atliekyno dalis – pamatinė plokštė, ant kurios dedamos atliekos.



Trumpaamžių labai mažai radioaktyvių atliekų atliekynas



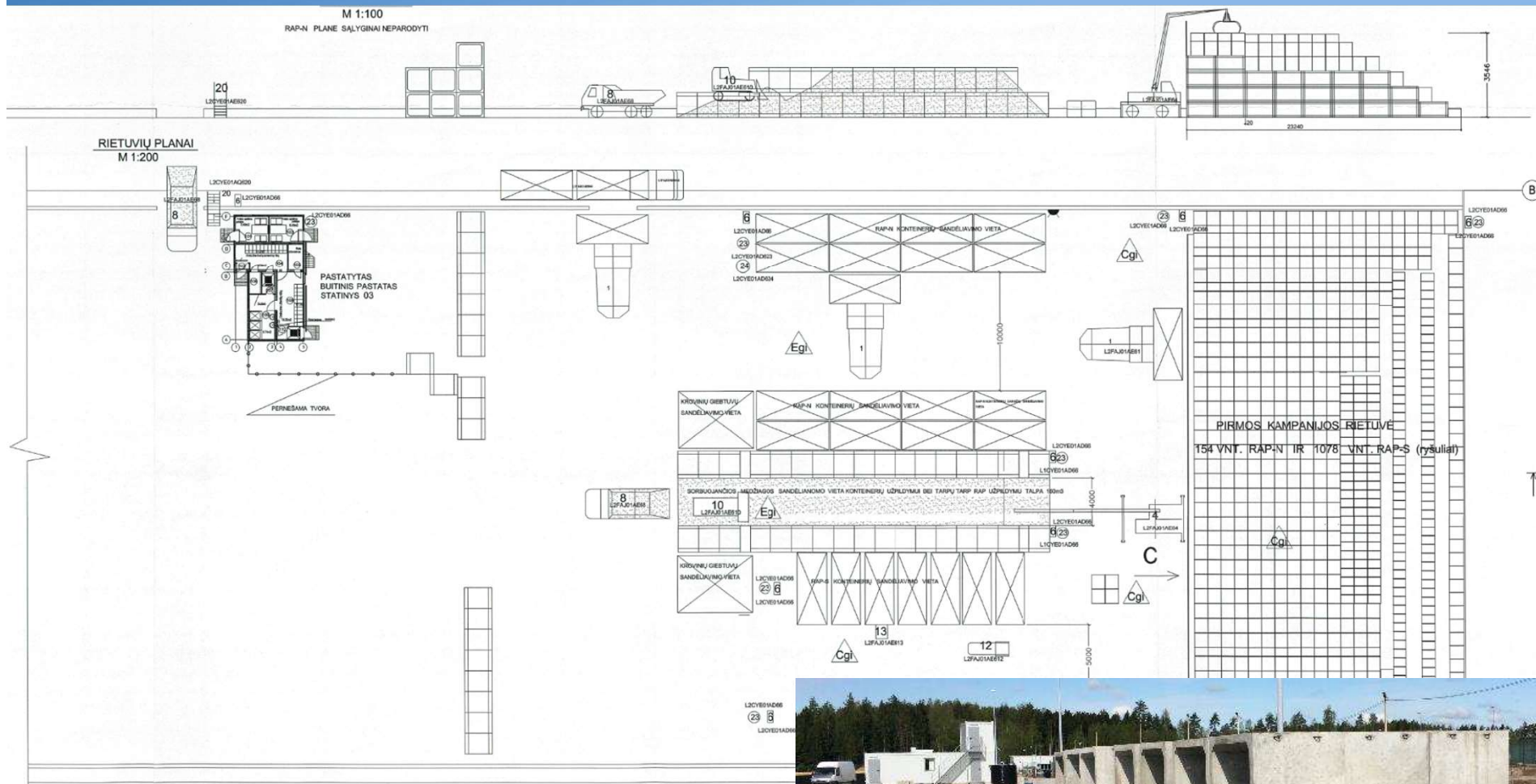
- Atliekynas skirtas trumpaamžių labai mažai radioaktyvių atliekų dėjimui
- Pagal branduolinės saugos reikalavimus (BSR-3.1.2-2017) labai mažai radioaktyvioms atliekoms priskiriamos atliekos, kurių paviršinė dozės galia $<0,2$ mSv/val
- Aktyvumas ribojamas konkretaus atliekyno priimtimumo kriterijais. Šiuo metu dozės galia nuo radioaktyvių atliekų pakuotės Atliekyne $<0,08$ mSv/val.

Palyginimui:

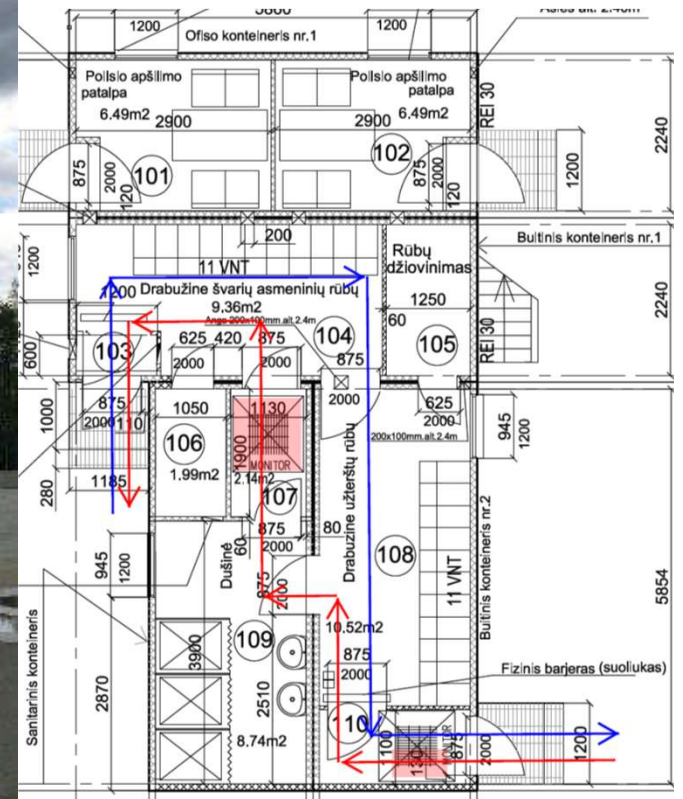
- Natūralus gamtinis fonas – $0,1$ mSv/val
- Darbuotojo, dirbančio jonizuojančios spinduliuotės sąlygomis, vidutinė metinė dozė – 20 mSv



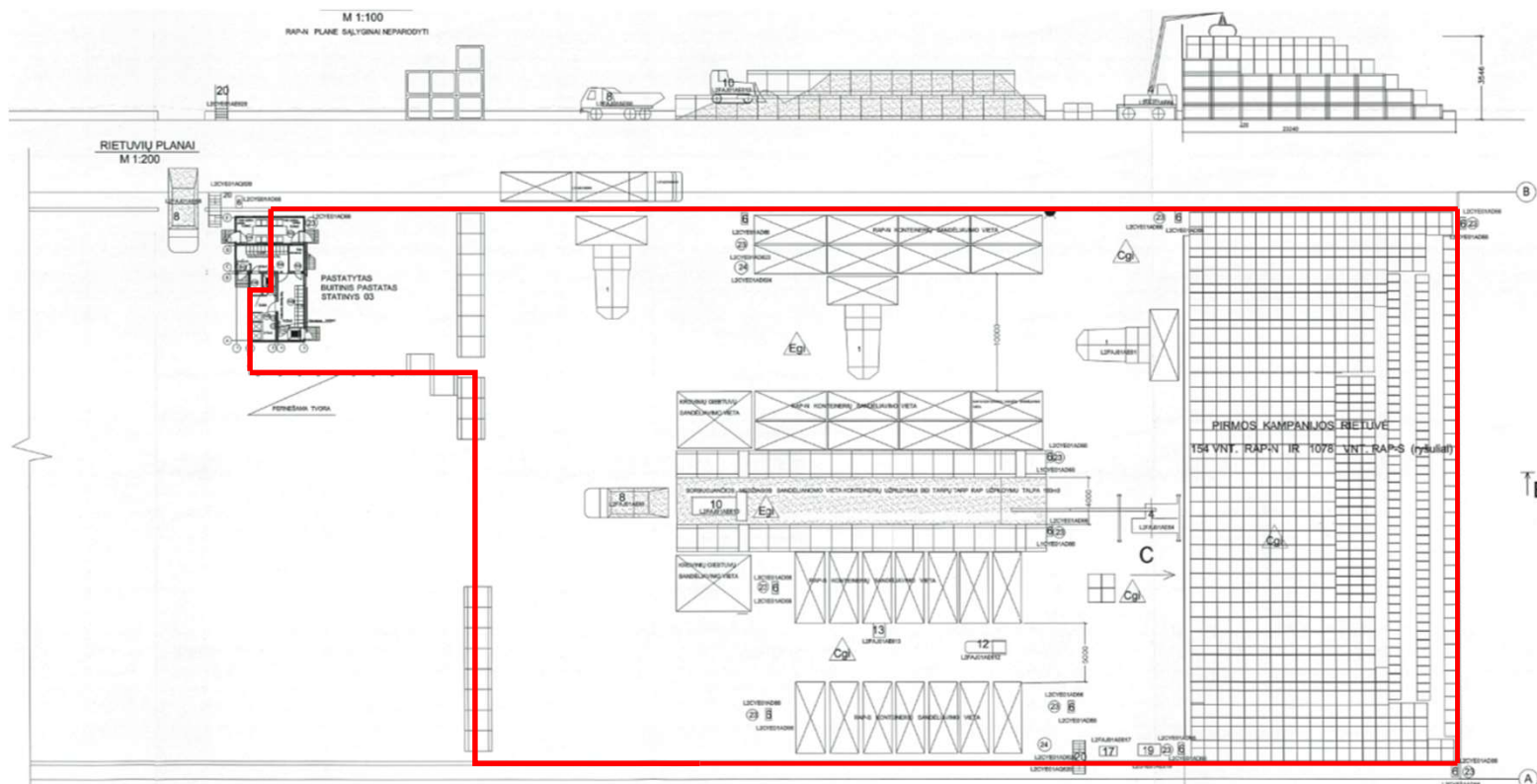
LMRA ATLIEKYNAS



LMRA ATLIEKYNAS



LMRA ATLIEKYNAS



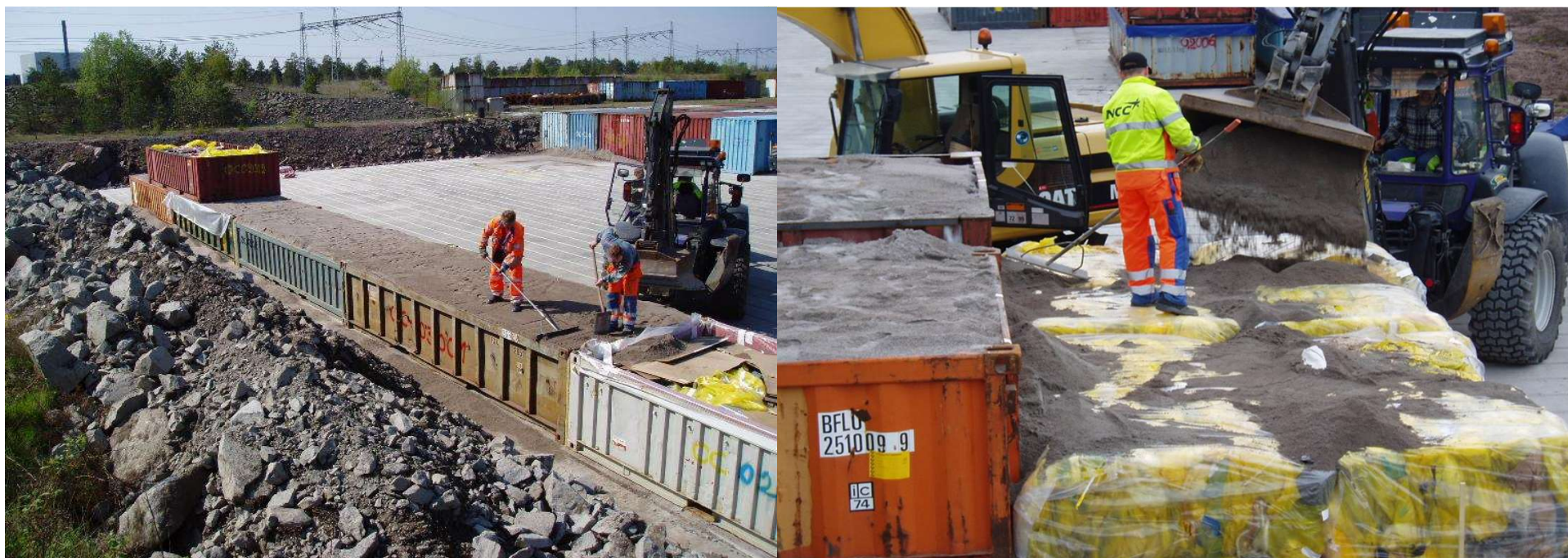
- Kontroliuojamos zonos (zona, kurioje galimas jonizuojančios spinduliuotės poveikis) barjero įrengimas iš apsauginės sienos blokų ir tvoros sekcijų.



IAE DARBŲ APIMTIS



IAE atliks atliekų transportavimą iš saugojimo vietų į atliekyną, pakuočių dėjimą į rietuvę, pakuočių ir tarpų tarp jų užpylimą smėliu.



Čia ir toliau panaudotos atliekų talpinimo proceso „Oskarschamn“ AE, Švedija nuotraukos



IAE DARBŲ APIMTIS



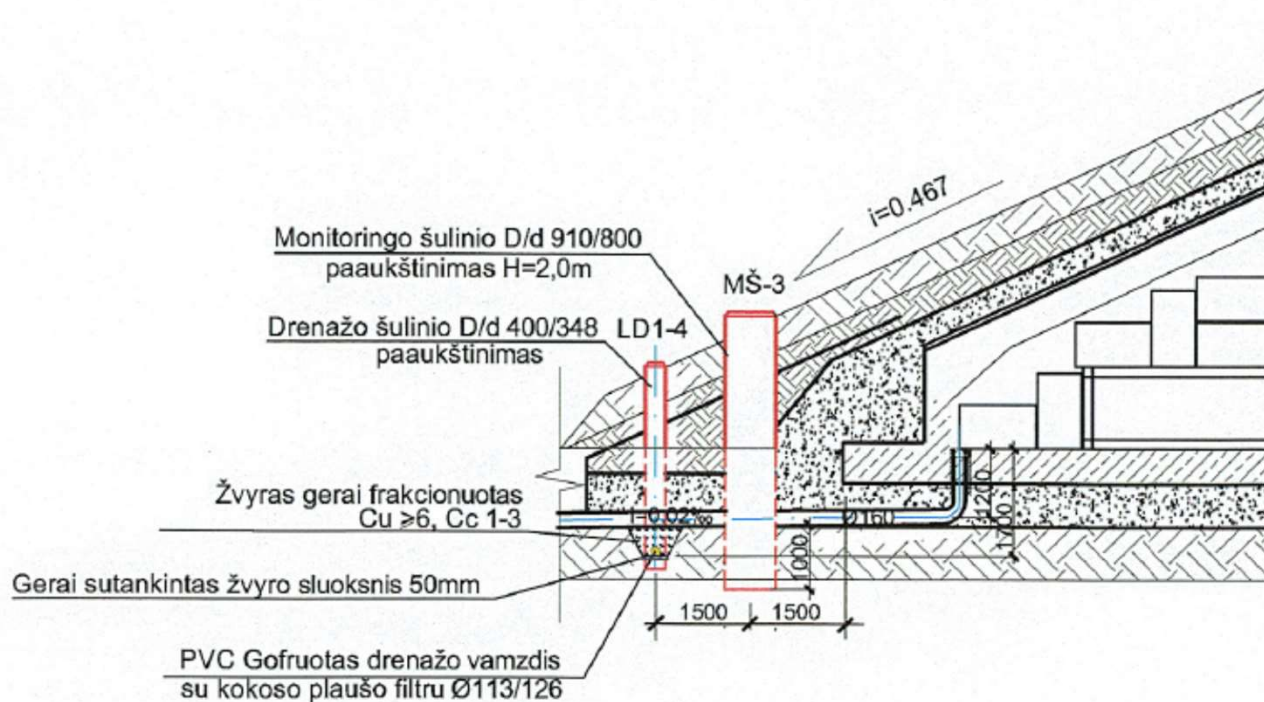
Suformuota rietuvė perduodama Rangovui viršutinės dangos įrengimui



RANGOVO DARBŲ APIMTIS



LIETAUS VANDENS SURINKIMO IR DRENAŽO DETALĖ



Aklės montavimas
monitoringo šulinyje bei
monitoringo ir drenažo
šulinių paukštinimas
darbų atlikimo metu



RANGOVO DARBŲ APIMTIS



Po rietuvės formavimo
formuojamas
išlyginamasis sluoksnis –
izoliuojančių sluoksnių
pagrindas



RANGOVO DARBŲ APIMTIS



Vertikalių izoliacijos įrengimas iš
bentonito molio kilimo



RANGOVO DARBŲ APIMTIS



Apsauginės sienos
įrengimas iš betono blokų



RANGOVO DARBŲ APIMTIS



Laikina apsauginė siena
įrengta



RANGOVO DARBŲ APIMTIS



Išlyginamasis sluoksnis dengiamas izoliacijos sluoksniais – bentonito kilimu ir HDPE geomembrana

Bentonito kilimo sandūros beriamos bentonito milteliais, membrana suvirinama



RANGOVO DARBŲ APIMTIS

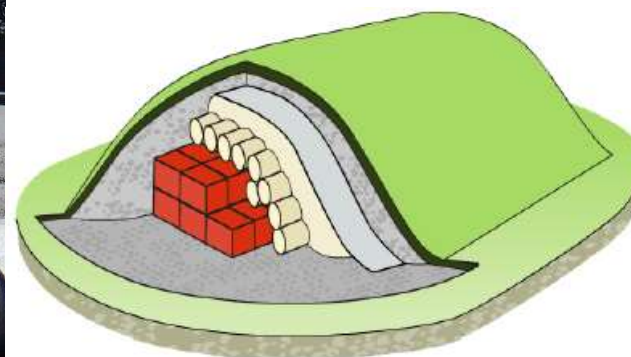


Drenažas

Apsauginis sluoksnis

Hidroizoliacija

Išlyginamasis sluoksnis



RANGOVO DARBŲ APIMTIS



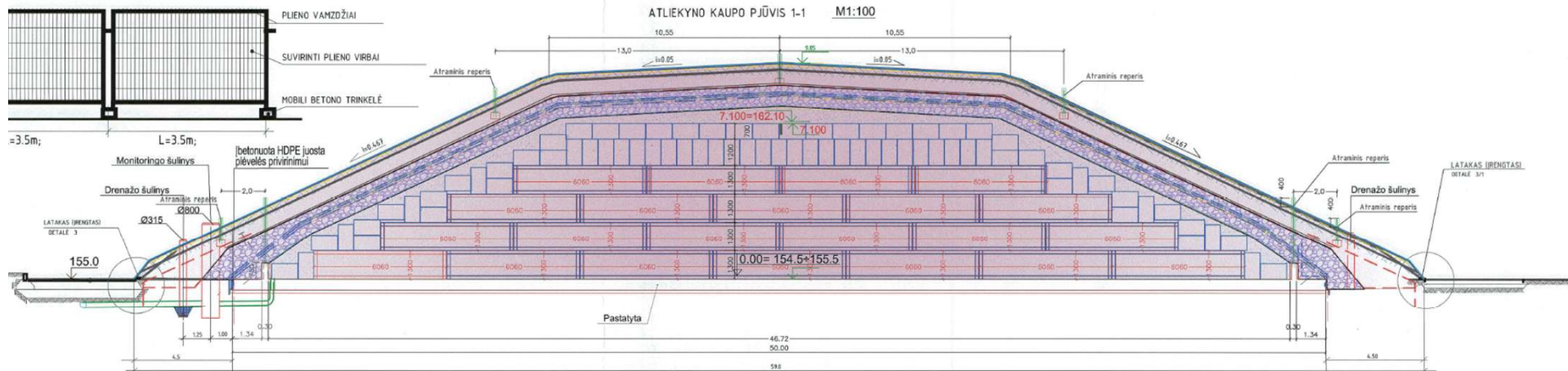
Drenažas dengiamas
viršutiniu apsauginiu
sluoksniu



LMRA ATLIEKYNAS

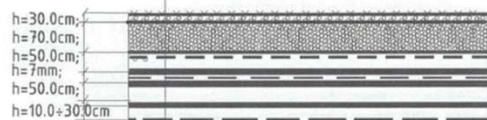


TELĖS MOBILUS APTVĖRIMAS



ATLIEKYNO KAUPŲ DANGOS DETALĖ

- 1 Geotinklas (priešerozinis kilimas)
- 2 Augalinis sluoksnis h=300 mm
- 3 Geosintetinis erdvinis tinklas 30mm nuo augalinio sl. viršaus
- 4 Smėlis vidutinio stambumo h=700 mm
- 5 Neaustinė geotekstilė (siūlės užleidžiamos 300mm)
- 6 Drenuojančio žvyro sluoksnis fracc. 4+8 mm, h=500 mm
- 7 Geotekstilė
- 8 HDPE plevelė t=2.0 mm mf/mf abi pusės šiurkščios
- 9 Bentonitinio molio geokompoz. t=7 mm
- 10 Išlyginamasis smėlio žvyro mišinys h=500 mm
- 11 Geotekstilė
- 12 Sorbentas smulkus smėlis h=100+300mm



Atliekyno dangos struktūra pagal projektą.
Pagrindiniai sluoksniai (darbai) atitinka sluoksnius,
anksčiau pavaizduotus Švedijos atliekyno
nuotraukose



VĮ Ignalinos atominė elektrinė

Elektrinės g. 4, K 47, Drūkšinių k.
31152 Visagino sav.
Lietuva

Tel. (8 386) 28985
Faks. (8 386) 24396
El.paštas iae@iae.lt



Ignalinos AE eksploatavimo nutraukimo veikla
bendrai finansuojama Europos Sąjungos